

Conduit de cheminée en acier inoxydable



BOIS



GAZ



MAZOUT

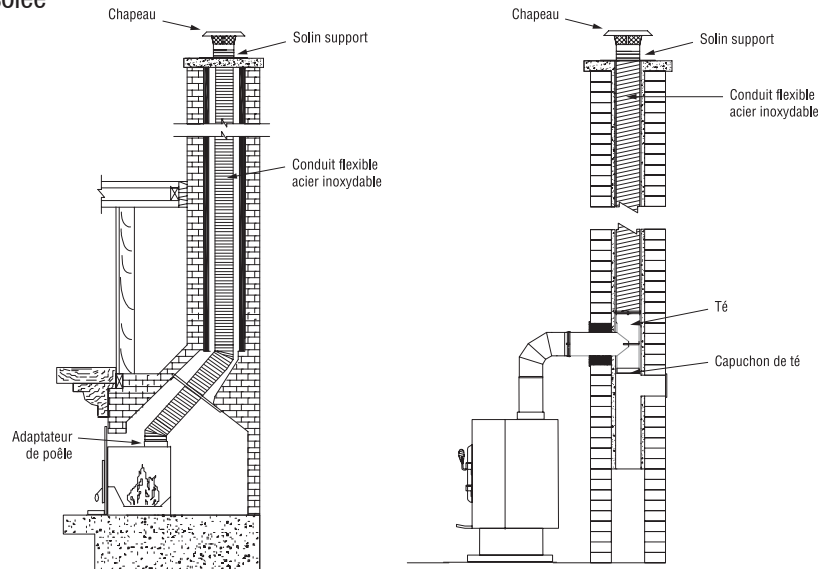
Conduit en acier inoxydable flexible

Le conduit flexible en acier inoxydable est de première qualité et de haute performance

Spécifications

- Matériau de conduit flexible – acier inoxydable type 316 (.006)
- Diamètres en vente: 4 po à 8 po
- Trousses pour granule disponible en diamètre de 3 po et 4 po
- Vendus comme ensemble de longueurs de 25 pi et 35 pi
- Dégagement – 0 po entre le conduit et l'intérieur de la cheminée de maçonnerie avec couverture isolée
- Utiliser avec appareils au bois, mazout et gaz
- Isolant – couverture de section de 10 pi
- Homologué aux normes ULC–S635 (Canada) et UL 1777 (États–Unis)
- Garantie à vie limitée

INSTALLATION DU CONDUIT FLEXIBLE



ENSEMBLE

Ensemble flexible régulier complet



- Conduit flexible en acier inoxydable de type 316
- Homologué aux normes ULC–S635 et UL 1777
- Ensemble contiens: conduit, té et bouchon, solin, capuchon
- Languette de serrage permet une installation facile – Aucun adaptateur ou vis requis



Code de produit	# pièce	Diamètre	Qté
194100	4MF25KT	4" X 25'	1
194101	4MF35KT	4" X 35'	1
195102	5MF25KT	5" X 25'	1
195103	5MF35KT	5" X 35'	1
196104	6MF25KT	6" X 25'	1
196105	6MF35KT	6" X 35'	1
197106	7MF25KT	7" X 25'	1
197107	7MF35KT	7" X 35'	1
198108	8MF25KT	8" X 25'	1
198109	8MF35KT	8" X 35'	1

Conduit en acier inoxydable flexible

Ensemble flexible avec mur lisse complet



- Conduit flexible en acier inoxydable de type 316
- Homologué aux normes ULC–S635 et UL 1777
- Ensemble contiens: conduit, té et bouchon, solin, capuchon
- Languette de serrage permet une installation facile – Capacité élevé
- Le mur lisse produit un tirage de performance supérieure

Code de produit	# pièce	Diamètre	Qté
194152	4MF25KTS	4" X 25'	1
194153	4MF35KTS	4" X 35"	1
195154	5MF25KTS	5" X 25'	1
195155	5MF35KTS	5" X 35'	1
196156	6MF25KTS	6" X 25'	1
196157	6MF35KTS	6" X 35'	1
197158	7MF25KTS	5" X 25'	1
197159	7MF35KTS	5" X 35'	1
198160	8MF25KTS	8" X 25'	1
198161	8MF35KTS	8" X 35'	1

Ensemble de base pour encastrable



- Conduit flexible en acier inoxydable de type 316
- Homologué aux normes ULC–S635 et UL 1777
- Ensemble contiens: conduit, solin, capuchon
- Languette de serrage permet une installation facile – Aucun adaptateur ou vis requis

Code de produit	# pièce	Diamètre	Qté
195110	5MF25IK	5" X 25'	1
195111	5MF35IK	5" X 35'	1
1955112	55MF25IK	5.5" X 25'	1
1955113	55MF35IK	5.5" X 35'	1
196114	6MF25IK	6" X 25'	1
196115	6MF35IK	6" X 35'	1

Conduit en acier inoxydable flexible

Ensemble de base flexible avec mur lisse pour encastrabe



- Conduit flexible en acier inoxydable de type 316
- Homologué aux normes ULC–S635 et UL 1777
- Ensemble contiens: conduit, solin, capuchon
- Languette de serrage permet une installation facile – Capacité élevé
- Le mur lisse produit un tirage de performance supérieure

Code de produit	# pièce	Diamètre	Qté
195162	5MF25IKS	5" X 25'	1
195163	5MF35IKS	5" X 35'	1
1955164	55MF25IKS	5.5" X 25'	1
1955165	55MK35IKS	5.5" X 35'	1
196166	6MF25IKS	6" X 25'	1
196167	6MF35IKS	6" X 35'	1

Ensemble au granule



- Conduit flexible en acier inoxydable de type 316
- Homologué aux normes ULC–S635 et UL 1777
- Ensemble contiens: conduit, té et bouchon, solin, capuchon
- Languette de serrage permet une installation facile
- Ensemble utilise un té court pour une installation facile à un appareil au granule

Code de produit	# pièce	Diamètre	Qté
193116	3MF25PK	3" X 25'	1
193117	3MF35PK	3" X 35'	1
194118	4MF25PK	4" X 25'	1
194119	4MF35PK	4" X 35'	1

Ensemble de couverture isolé



- Ensemble de 10 pi contiens: couverture isolante avec feuille métallique, fil en acier inoxydable et ruban métallique
- Utiliser avec le conduit flexible et conduit rigide
- Réduit les pertes de chaleur pour maintenir une température élevée
- Pour répondre au exigences d'UL 1777 – permet de réduire le dégagement au combustible (voir les instructions pour plus de détail)
- Pour conduit de 3 et 4 pouces utiliser la couverture isolé de 5 po



Diamètre	Code de produit	# pièce	Qté
5"	195120	5RF10I	1
6"	196120	6RF10I	1
7"	197120	7RF10I	1
8"	198120	8RF10I	1

Conduit en acier inoxydable flexible

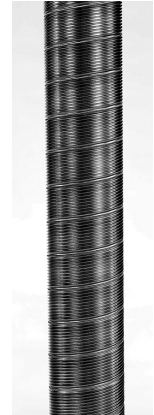
Pièces et accessoires

Sections de conduit flexible



- Conduit flexible est disponible avec une épaisseur de .006" – plus épais et plus fort que le .005"

Code de produit	# pièce	Diamètre	Qté
194168	4MF25SFL	4" X 25'	1
194169	4MF35SFL	4" X 35'	1
195170	5MF25SFL	5" X 25'	1
195171	5MF35SFL	5" X 35'	1
1955172	55MF25SFL	5.5" X 25'	1
1955173	55MF35SFL	5.5" X 35'	1
196174	6MF25SFL	6" X 25'	1
196175	6MF35SFL	6" X 35'	1
197176	7MF25SFL	7" X 25'	1
197177	7MF35SFL	7" X 35'	1
198178	8MF25SFL	8" X 25'	1
198179	8MF35SFL	8" X 35'	1



Sections de conduit flexible avec mur lisse



- Conduit flexible en acier inoxydable de type 316
- Homologué aux normes ULC–S635 et UL 1777
- Ensemble contiens: conduit, té et bouchon, solin, capuchon
- Languette de serrage permet une installation facile – Capacité élevé
- Le mur lisse produit un tirage de performance supérieure

Code de produit	# pièce	Diamètre	Qté
194180	4MF25SFLS	4" X 25'	1
194181	4MF35SFLS	4" X 35'	1
195182	5MF25SFLS	5" X 25'	1
195183	5MF35SFLS	5" X 35'	1
1955184	55MF25SFLS	5.5" X 25'	1
1955185	55MF35SFLS	5.5" X 35'	1
196186	6MF25SFLS	6" X 25'	1
196187	6MF35SFLS	6" X 35'	1
197188	7MF25SFLS	7" X 25'	1
197189	7MF35SFLS	7" X 35'	1
198190	8MF25SFLS	8" X 25'	1
198191	8MF35SFLS	8" X 35'	1

Conduit en acier inoxydable flexible

Coude

- Les coudes sont en acier inoxydable et disponible en diamètre de 3po à 8po
- Les coudes sont utilisés avec un conduit rigide ou un conduit flexible avec diamètre extérieur ou intérieur et différent degrés



COUDE 30 DEGRÉS

code de produit	# de pièce	Diamètre	Qté
194131	4MFFE30	4"	1
195132	5MFFE30	5"	1
196133	6MFFE30	6"	1
197134	7MFFE30	7"	1
198135	8MFFE30	8"	1



COUDE 45 DEGRÉS

code de produit	# de pièce	Diamètre	Qté
194136	4MFFE45	4"	1
195137	5MFFE45	5"	1
196138	6MFFE45	6"	1
197139	7MFFE45	7"	1
198140	8MFFE45	8"	1

COUDE 90 DEGRÉS

code de produit	# de pièce	Diamètre	Qté
194141	4MFFE90	4"	1
195142	5MFFE90	5"	1
196143	6MFFE90	6"	1
197144	7MFFE90	7"	1
198145	8MFFE90	8"	1



Té flexible



- Bouchon de té non-inclus

Code de produit	# de pièce	Diamètre	Qté
194212	4MFFT	4"	1
195213	5MFFT	5"	1
196214	6MFFT	6"	1
197226	7MFFT	7"	1
198216	8MFFT	8"	1

Té pour granule



- Bouchon de té non-inclus

Code de produit	# de pièce	Diamètre	Qté
193210	3MFPT	3"	1
194211	4MFPT	4"	1

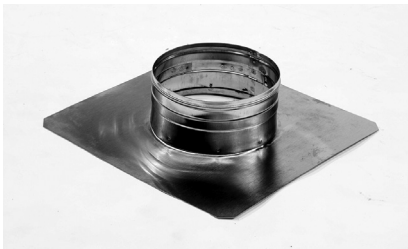
Conduit en acier inoxydable

Bouchon de té



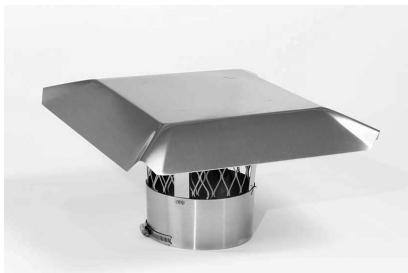
Code de produit	# de pièce	Diamètre	Qté
194217	4MFTC	4"	1
195218	5MFTC	5"	1
196219	6MFTC	6"	1
197220	7MFTC	7"	1
198221	8MFTC	8"	1

Solin



Code de produit	# de pièce	Diamètre	Petit	Grand	Qté
194192	4MFFS	4"	13" X 13"		1
194193	4MFFL	4"		18" X 18"	1
195194	5MFFS	5"	13" X 13"		1
195195	5MFFL	5"		18" X 18"	1
1955196	55MFFS	5.5"	13" X 13"		1
1955197	55MFFL	5.5"		18" X 18"	1
196198	6MFFS	6"	13" X 13"		1
196199	6MFFL	6"		18" X 18"	1
197225	7MFFS	7"	13" X 13"		1
197201	7MFFL	7"		18" X 18"	1
198202	8MFFS	8"	13" X 13"		1
198203	8MFFL	8"		18" X 18"	1

Capuchon



Code de produit	# de pièce	Diamètre	Qté
194204	4MFRC	4"	1
195205	5MFRC	5"	1
1955206	55MFRC	5.5"	1
196207	6MFRC	6"	1
197208	7MFRC	7"	1
198209	8MFRC	8"	1

Conduit en acier inoxydable flexible

Rallonge au haut



- La rallonge du haut est une pièce rigide, utilisé pour rallonger la hauteur du conduit flexible
- La rallonge s'attache au solin et au capuchon
- Fabriqués dans un calibre de 24ga en acier inoxydable 304 avec languette de serrage pour une installation facile

Code de produit	# de pièce	Diamètre	Qté
195126	5MFTKE	5"	1
1955127	55MFTKE	5.5"	1
196128	6MFTKE	6"	1
197129	7MFTKE	7"	1
198130	8MFTKE	8"	1

Connecteur de flex



- Utiliser pour relier deux longueur de conduits flexible ensemble

Code de produit	# de pièce	Diamètre	Qté
194120	4MFFC	4"	1
195121	5MFFC	5"	1
1955122	55MFFC	5.5"	1
196123	6MFFC	6"	1
197124	7MFFC	7"	1
198125	8MFFC	8"	1

Adaptateur de poêle



- Pour attacher le conduit flexible à la buse de l'appareil

Code de produit	# de pièce	Diamètre	Qté
195222	5MFSA	5"	1
1955223	55MFSA	5.5"	1
196224	6MFSA	6"	1

Cône de tirage



- Le cône sert à guider et protéger le conduit lorsque descendu dans la cheminée de maçonnerie

Code de produit	# de pièce	Diamètre	Qté
194146	4MFPC	4"	1
195147	5MFPC	5"	1
1955148	55MFPC	5.5"	1
196149	6MFPC	6"	1
197150	7MFPC	7"	1
198151	8MFPC	8"	1

TOUS LES SYSTÈMES DE CHEMINÉES NE SONT PAS CRÉÉS ÉGAUX



**Conduit flexible
en aluminium**



**Conduit rigide
en acier inoxydable**



Ultimate Pellet Pipe



UltimateOne™
UNE CHEMINÉE POUR LES DÉTAILLANTS DE FOYER PROFESSIONNELS



**Tuyau à paroi
double DCC**



**Tuyau DirectVent pour gaz,
granule ou carburant multiple**



Selkirk Canada Corporation
375 Green Road
Stoney Creek, On L8E4A5
Toll Free: 1.888.SELKIRK (735.5475)
cscanada@selkirkcorp.com



selkirkcorp.com

Selkirk Corporation
5030 Corporate Exchange Blvd.
Grand Rapids, MI 49512
Toll Free: 1.800.433.6341
info@selkirkcorp.com
www.selkirkcorp.com