



Ultra-Temp®

Catalogue de Cheminée

TYPE DE CARBURANT: GAZ | HUILE

CANADA SEULEMENT



Fiche de données techniques 3

Longueurs de cheminée.....4-5

Coudes et tés.....6-7

Supports8-11

Protecteurs 12-13

Solins 13-16

Capuchons rond 16-17

Accessoires divers 18-22

Pièces pour foyers 22

Ultra-Temp Modèle UT

FICHE DE DONNÉES TECHNIQUES

CERTIFICATION ET APPLICATIONS

ULTRA-TEMP est testé et homologué conformément aux normes d'UL/ULC applicables.

Canada: CAN/ULC-604

Le modèle UT est disponible dans les diamètres de 4 po à 14 po, homologué conformément à la norme CAN/ULC-604, la norme pour les cheminées de type A fabriquées en usine. Le modèle UT peut être utilisé avec les appareils à gaz ou à l'huile.

Le modèle UT peut également être utilisé avec des foyers fabriqués et spécifiquement répertoriés à la norme CAN/ULC-S610. Consultez les instructions d'installation du fabricant de foyer pour plus d'informations.

Canada: ULC/ORD-C959

Le modèle UT 10 po à 14 po a été testé et est conforme à la norme ULC/ORD-C959, pour les cheminées industrielles de 540°C et 760°C.

Les températures autorisées pour les gaz de combustion (tous diamètres) sont les suivantes:

Maximum en continu:	1000°F / 540°C
Essais supplémentaires:	1400°F / 760°C 1700°F / 925°C

DÉGAGEMENT AUX MATÉRIEAUX COMBUSTIBLES

Un dégagement de 2 po aux matériaux combustibles doit être respecté en tout temps, à l'exception des endroits protégés par un support certifié fourni par le manufacturier pour réduire le dégagement.

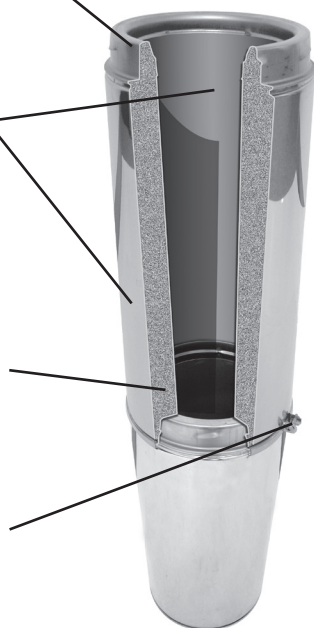
ACCOUPEMENT TWIST-LOCK
Pour une connexion rapide et facile

MATÉRIEAUX DE QUALITÉ SUPÉRIEUR

Deux alliages d'acier inoxydable de haute qualité offre un produit de qualité et une résistance à la corrosion

1 PO EST COMPACTÉ D'ISOLANT DE LAINE MINÉRALE DE PREMIÈRE QUALITÉ
Surpasse les couvertures, les paroi triples ou l'isolant à air

***BRIDES DE SÉCURITÉ**
Inclus avec chaque longueur pour une sécurité maximale



La meilleure garantie de l'industrie

La garantie à vie "Le bon choix" Ultra-Temp (UT) s'applique à tous les éléments de cheminée (non seulement aux sections isolées), ce qui fait de la cheminée Ultra-Temp (UT) le bon choix à chaque fois. Voir la garantie écrite pour les détails.

CONSTRUCTION

	4po	5po à 8po	10po
Gaine intérieure:	Acier inoxydable Type 304 Épaisseur 0.016po	Acier inoxydable Type 304 Épaisseur 0.015po	Acier inoxydable Type 430 Épaisseur 0.015po
Gaine extérieure:	Acier inoxydable Type 304 Épaisseur 0.016po	Acier inoxydable Type 430 Épaisseur 0.015po	Acier inoxydable Type 430 Épaisseur 0.015po

Isolation : L'espace d'un pouce entre les murs intérieurs et extérieurs est solidement emballé avec de fibre de laine minérale pour fournir une isolation supérieure tout en vous donnant un aspect esthétique. Cette conception est plus avantageuse que les cheminées munies d'un isolant rigide ou d'un espace d'air.

SUPPORTS / ENCADREMENT

Tous les supports Selkirk sont conçus pour supporter quatre fois le poids combiné de chaque système de cheminée à sa hauteur maximale autorisée. Avis: Les brides de sécurité sont fournies avec chaque longueur et composant isolés, à l'exception du diamètre de 4po qui est fourni avec une vis de fixation.

Fabriqué en Amérique du Nord par Selkirk - la compagnie qui a inventé la cheminée fabriquée en usine

TABLEAU DE SUPPORT - ULTRA-TEMP CANADA

Diamètres	4"	5"	6"	7"	8"	10"
Support de plafond	50'	50'	50'	50'	50'	50'
Support cathédral	50'	30'	30'	N/A	N/A	N/A
Support mural	50'	Voir les instructions - tableau 5				
Support de toit	N/A	30'	30'	30'	30'	30'

Dimensions des cadres et supports

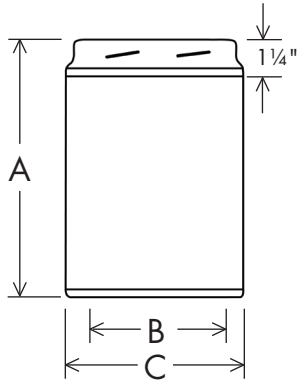
Supports*	Support de plafond	Support mural	Support Cathédral	Support de toit
	50'	38'	38'	50'
Diamètre	Dimensions de cadrage (pouce)			
4po	9po x 9po	10po x 10po	9po x 9po	10po x 10po
5po	11-3/8po x 11-3/8po	11-1/8po x 11-1/8po	11po x 11po	11po x 11po
6po	12-3/8po x 12-3/8po	12-1/8po x 12-1/8po	12po x 12po	12po x 12po
7po	13-3/8po x 13-3/8po	13-1/8po x 13-1/8po	N/A	13po x 13po
8po	14-3/8po x 14-3/8po	14-1/8po x 14-1/8po	N/A	14po x 14po
10po	16-1/4po x 16-1/4po	16-1/8po x 16-1/8po	N/A	16po x 16po

N/A = Non disponible

***REMARQUE:** le diamètre de 4 po est un peu différent - aucune bride de sécurité est nécessaire. Voir les instructions d'installation pour plus de détails.

Longueurs de cheminée

LONGUEURS ISOLÉES



- Disponible en longueurs de 6po, 12po, 18po, 24po, 36po et 48po.
- Disponible en diamètres de 4po, 5po, 6po, 7po, 8po, et 10po.
- Toutes les longueurs isolées sont fournies avec une bride de sécurité, à l'exception du 4 po - fournie avec une vis de fixation.

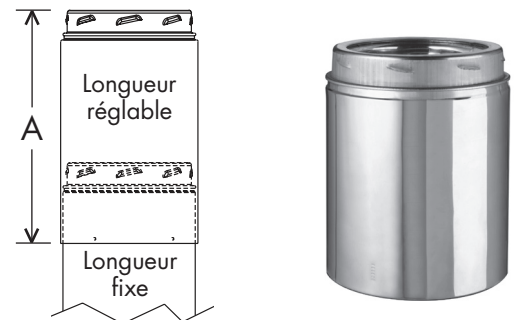
Diamètre	A	B	C	Code de produit	No. de pièce	Qté
6"	48"	6"	8"	206048U	6UT-48	1
7"	48"	7"	9"	207048U	7UT-48	1
8"	48"	8"	10"	208048U	8UT-48	1
4"	36"	4"	6"	204036U	N/A	4
5"	36"	5"	7"	205036U	5UT-36	1
6"	36"	6"	8"	206036U	6UT-36	1
7"	36"	7"	9"	207036U	7UT-36	1
8"	36"	8"	10"	208036U	8UT-36	1
10"	36"	10"	12"	210036U	10UT-36	1
4"	24"	4"	6"	204024U	N/A	4
5"	24"	5"	7"	205024U	5UT-24	1
6"	24"	6"	8"	206024U	6UT-24	1
7"	24"	7"	9"	207024U	7UT-24	1
8"	24"	8"	10"	208024U	8UT-24	1
10"	24"	10"	12"	210024U	10UT-24	1
4"	18"	4"	6"	204018U	N/A	4
5"	18"	5"	7"	205018U	5UT-18	1
6"	18"	6"	8"	206018U	6UT-18	1
7"	18"	7"	9"	207018U	7UT-18	1
8"	18"	8"	10"	208018U	8UT-18	1
10"	18"	10"	12"	210018U	10UT-18	1
4"	12"	4"	6"	204012U	N/A	4
5"	12"	5"	7"	205012U	5UT-12	1
6"	12"	6"	8"	206012U	6UT-12	1
7"	12"	7"	9"	207012U	7UT-12	1
8"	12"	8"	10"	208012U	8UT-12	1
10"	12"	10"	12"	210012U	10UT-12	1
4"	6"	4"	6"	204006U	N/A	4
5"	6"	5"	7"	205006U	5UT-6	1
6"	6"	6"	8"	206006U	6UT-6	2
7"	6"	7"	9"	207006U	7UT-6	2
8"	6"	8"	10"	208006U	8UT-6	2
10"	6"	10"	12"	210006U	10UT-6	1

Longueurs de cheminée suite

- Longueur totale de 12po
- Réglable de 2po à 9-1/2po
- Utilisé lors des applications de décalage
- Fourni avec une bride de sécurité

Diamètre	A	Code de produit	No. de pièce	Qté
5po	12po	205011U	5UT-11AJ	1
6po	12po	206011U	6UT-11AJ	1
7po	12po	207011U	7UT-11AJ	1
8po	12po	208011U	8UT-11AJ	1

LONGUEUR RÉGLABLE

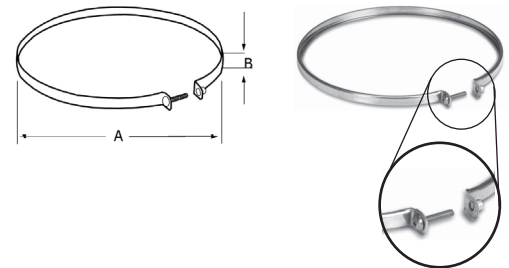


REMARQUE: Les longueurs réglables doivent être installées au-dessus d'une longueur fixe - elles ne peuvent pas être installées immédiatement au-dessus d'un support, d'un té ou d'un coude.

- Dispositif simple et polyvalent permettant d'accroître la stabilité d'une cheminée.
- Les rebords intérieurs de la bride s'insèrent dans les rainures des joints de la longueur de la cheminée.
- Renforce les joints de la cheminée et empêche le désaccouplement accidentel.
- La bride de sécurité est incluse avec tous les longueurs, tés et trousse de coudes isolés.
- Fabriquée en acier inoxydable.

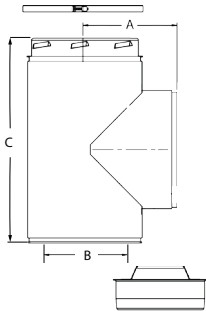
Diamètre	A	B	Code de produit	No. de pièce	Qté
5po	7po	7/16po	205450	5T-LB	4
6po	8po	7/16po	206450	6T-LB	4
7po	9po	7/16po	207450	7T-LB	4
8po	10po	7/16po	208450	8T-LB	4
10po	12po	7/16po	210450	10S-LB	4

BRIDES DE SÉCURITÉ



Coudes et tés

TÉ ISOLÉ ET BOUCHON

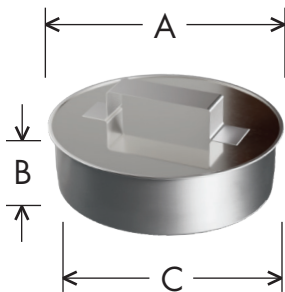


- Permet un montage horizontal de la cheminée à l'appareil.
- Peut être utilisé à l'intérieur ou à l'extérieur du bâtiment, avec un support mural.
- Le bouchon de té fourni permet un accès pour l'inspection et le nettoyage.
- Comprend une bride de sécurité.

Diamètre	A	B	C	Code de produit	No. de pièce	Qté
4po	5po	5po	10po	204100	N/A	2
5po	6-3/8po	5-1/16po	13-7/8po	205100	5T-IT	1
6po	6-1/2po	6-1/16po	14-1/8po	206100	6T-IT	1
7po	7po	7-1/16po	15-1/8po	207100	7T-IT	1
8po	7-1/2po	8-1/16po	16-1/8po	208100	8T-IT	1
10po	8-1/2po	10-1/16po	18-1/8po	210100	10S-IT	1

Remarque: Le té isolé de 4 po n'est pas exactement comme illustré.

BOUCHON DE TÉ ISOLÉ



- Démontable pour faciliter l'accès pour l'entretien et l'inspection de la cheminée.
- Isolé pour aider à maintenir la température des gaz de combustion.

Diamètre	A	B	C	Code de produit	No. de pièce	Qté
5po	5-3/8po	2po	4-15/16po	205102	5T-IP	1
6po	6-3/8po	2po	5-15/16po	206102	6T-IP	1
7po	7-3/8po	2po	6-15/16po	207102	7T-IP	1
8po	8-3/8po	2po	7-15/16po	208102	8T-IP	1
10po	10-3/8po	2po	9-15/16po	210102	10S-IP	1

ENSEMBLES DE COUDE



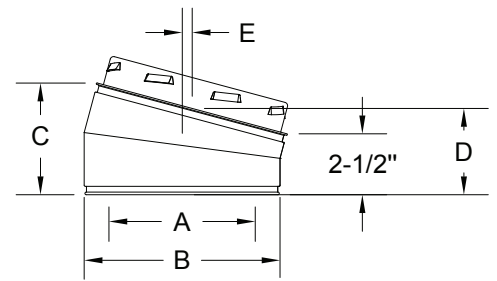
- **Les ensembles comprennent:** 2 coudes, 2 brides de sécurité et un support intérieur tous dans une boîte.
- REQUIS : Les brides de sécurité (deux dans chaque ensemble de coude) permettent une rotation de 360 degrés et bloquent les composants ensemble au décalage exacte. Dégagement aux matières combustibles de 2 pouces.
- La première longueur verticale de cheminée au-dessus d'une déviation doit être soutenue à l'aide d'un support intérieur solidement fixé au tuyau juste en dessous d'une bride de sécurité, avec les courroies clouées à une structure voisine.

Coudes et tés suite

ULTRA-TEMP

Taille (A)	B	C	D	E	Code de produit	No. de pièce	Qté
4"	6"	N/A	N/A	N/A	204206	N/A	2
5"	7"	4-5/16"	3-7/16"	3/8"	205206	5T-EL 15 KIT	1
6"	8"	4-9/16"	3-9/16"	3/8"	206206	6T-EL 15 KIT	1
7"	9"	4-7/8"	3-11/16"	7/16"	207206	7T-EL 15 KIT	1
8"	10"	5-1/8"	3-3/4"	7/16"	208206	8T-EL 15 KIT	1
10"	12"	5-5/8"	4-1/16"	1/2"	210206	10S-EL 15 KIT	1

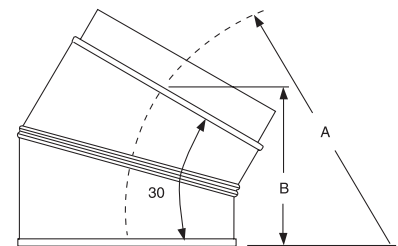
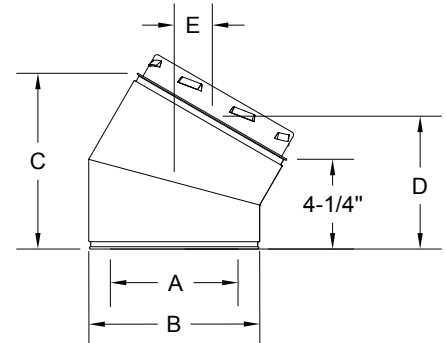
ENSEMBLE DE COUDE ISOLÉ DE 15°



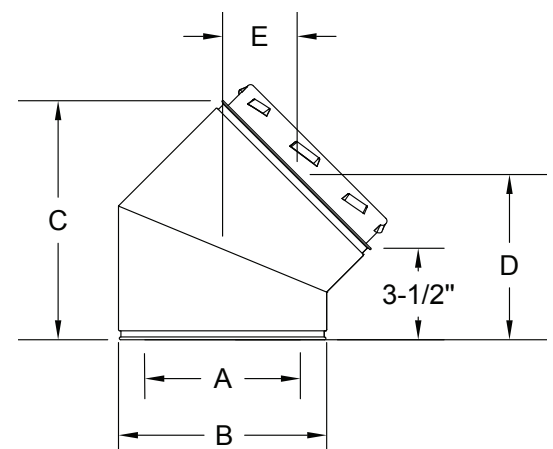
ULTRA-TEMP

Taille (A)	B	C	D	E	Code de produit	No. de pièce	Qté
4"	6"	N/A	N/A	N/A	204216	N/A	2
5"	7"	8"	6-1/4"	1-3/4"	205211	5T-EL 30 KIT	1
6"	8"	8-1/4"	6-1/4"	1-3/4"	206211	6T-EL 30 KIT	1
7"	9"	9-1/4"	7"	2"	207211	7T-EL 30 KIT	1
8"	10"	10"	7-3/8"	2-1/8"	208211	8T-EL 30 KIT	1
10"	12"	10"	7"	2"	210211	10S-EL 30 KIT	1

ENSEMBLE DE COUDE ISOLÉ DE 30°



ENSEMBLE DE COUDE ISOLÉ 45°



Diamètre	Code de produit	No. de pièce	Qté
4"	204216	N/A	2
6"	0604506	6T-EL45 KIT	1
7"	0604507	7T-EL45 KIT	1
8"	0604508	8T-EL45 KIT	1

4po n'est pas disponible dans un ensemble.

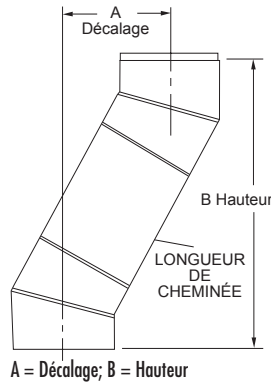
SUPPORT INTÉRIEUR (SUPPORT DE DÉCALAGE)



- Nécessaire pour soutenir la déviation à la section immédiate de la cheminée au-dessus du coude supérieur d'une déviation.
- Supporte 25' de cheminée de 4po de diamètre.
- Pour les diamètres de 5 à 10 pouces il supportera 18'.
- Les courroies ont une longueur de 17,5 pouces.

Diamètre	Code de produit	No. de pièce	Qté
4po	HT4IOS	NA	1
5po	205435	5T-IR	1
6po	206435	6T-IR	1
7po	207435	7T-IR	1
8po	208435	8T-IR	1
10po	210435	10S-IR	1

Tableau de déviation pour cheminée



Longueurs Cheminée	DIA 6po		DIA 7po		DIA 8po	
	A	B	A	B	A	B
Aucune	5-3/8"	12-15/16"	5-11/16"	13-3/4"	5-9/16"	13-3/8"
6"	8-9/16"	16-1/8"	8-7/8"	16-15/16"	8-3/4"	16-9/16"
9"	10-5/8"	18-1/4"	11"	19-1/16"	10-7/8"	18-11/16"
12"	12-3/4"	20-3/8"	13-1/8"	21-3/16"	13"	20-13/16"
18"	17"	24-5/8"	17-3/8"	25-7/16"	17-1/4"	25-1/16"
24"	21-1/4"	28-7/8"	21-5/8"	29-11/16"	21-1/2"	29-5/16"
36"	29-3/4"	37-5/16"	30-1/16"	38-1/8"	29-15/16"	37-3/4"
48"	38-1/4"	45-13/16"	38-9/16"	38-1/8"	38-7/16"	46-1/4"

# de pièce	2 coudes sans longueur		2 coudes + longueur 6"		2 coudes + longueur 9"		2 coudes + longueur 12"		2 coudes + longueur 18"		2 coudes + longueur 24"		2 coudes + longueur 36"		2 coudes + longueur 48"	
	A	B	A	B	A	B	A	B	A	B	A	B	A	B	A	B
5UT - 15°	7/8"	6-13/16"	2-1/16"	1-1/8"	2-3/16"	14"	3-9/16"	17"	5-1/8"	22-3/4"	6-11/16"	28-1/2"	9-13/16"	40-1/8"	N/A	N/A
6UT - 15°	15/16"	7-1/16"	2-1/8"	11-3/8"	2-7/8"	14-1/4"	3-5/8"	17-1/4"	5-3/16"	23"	6-3/4"	28-3/4"	9-7/8"	40-3/8"	13"	52"
7UT - 15°	1"	7-5/16"	2-1/8"	11-11/16"	2-5/16"	14-9/16"	3-11/16"	17-7/16"	5-1/4"	23-1/4"	6-13/16"	29-1/16"	9-7/8"	40-5/8"	13"	52-1/4"
8UT - 15°	1"	7-9/16"	2-3/16"	11-15/16"	2-15/16"	14-13/16"	3-11/16"	17-11/16"	5-1/4"	23-1/2"	6-13/16"	29-5/16"	9-15/16"	40-7/8"	13-1/16"	52-1/2"
5UT - 30°	3-3/8"	12-9/16"	4-9/16"	16-7/8"	5-5/16"	19-3/4"	6-1/16"	22-3/4"	7-5/8"	28-1/2"	9-3/16"	34-1/4"	12-5/16"	45-7/8"	N/A	N/A
6UT - 30°	3-3/8"	12-9/16"	4-9/16"	16-7/8"	5-5/16"	19-3/4"	6-1/16"	22-3/4"	7-5/8"	28-1/2"	9-3/16"	34-1/4"	12-5/16"	45-7/8"	15-7/16"	57-1/2"
7UT - 30°	3-3/4"	14-1/16"	4-15/16"	18-7/16"	5-11/16"	21-5/16"	6-7/16"	24-3/16"	8"	30"	9-9/16"	35-13/16"	12-11/16"	47-3/8"	15-13/16"	59"
8UT - 30°	4"	14-13/16"	5-1/8"	19-3/16"	5-15/16"	22-1/16"	6-11/16"	24-15/16"	8-1/4"	30-3/4"	9-13/16"	36-9/16"	12-7/8"	48-1/8"	16"	59-3/4"
10UT - 15°	1-1/16"	8-1/8"	2-1/4"	12-1/2"	3"	15-3/8"	3-3/4"	18-1/4"	5-5/16"	24-1/16"	6-7/8"	29-7/8"	10"	41-7/16"	N/A	N/A
10UT - 30°	3-3/4"	14"	4-15/16"	18-3/8"	5-11/16"	21-1/4"	6-7/16"	24-1/8"	8"	29-15/16"	9-9/16"	35-3/4"	12-11/16"	47-5/16"	N/A	N/A

Remarque: A = Décalage B = Hauteur

Toutes les dimensions et longueurs indiquées se basent sur un chevauchement de 1,25 po... 5 po à 10 po ; les coudes à 15 degrés sont de nouvelle conception à 2 gorges.

Supports

- Pour les systèmes de cheminée supportés par les solives de plafond.
- Comprend l'ensemble de support/plaque de finition et section baquet.
- Peut supporter une hauteur maximale de 50 pieds.

Diamètre	A	Code de produit	No. de pièce	Qté
4po	10po	HT4SB	N/A	1
5po	7-1/4po	0702705	5T-CSG	1
6po	8-1/4po	0702706	6T-CSG	1
7po	9-1/4po	0702707	7T-CSG	1
8po	10-1/4po	0702708	8T-CSG	1
10po	12-1/4po	210415	10S-CSP	1

- Pour les systèmes de cheminée supportés par les solives de plafond.
- Comprend l'ensemble de support/plaque de finition et section baquet.
- Peut supporter une hauteur maximale de 50 pieds.

Diamètre	A	Code de produit	No. de pièce	Qté
5po	7-1/4po	0712705	5T-CSB	1
6po	8-1/4po	0712706	6T-CSB	1

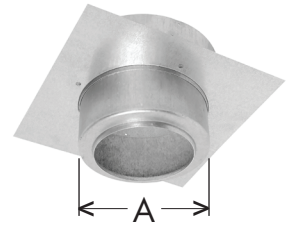
- Pour les systèmes de cheminée supportés par les solives de plafond.
- Peut supporter une hauteur maximale de 50 pieds.
- Conception ronde avec une garniture décorative noire avec peinture à haute température.

Diamètre	A	B	C	No. de pièce	Qté
4po	4po	9po	12po	HT4BCS	1

- Permet un ajustement de 2 à 6 pouces d'un mur vertical.
- Pour une installation de cheminée à l'extérieur et utiliser avec un té isolé.
- Comprend deux supports muraux, une plaque et la quincaillerie.
- Peut supporter une hauteur maximale de 60 pieds.

Diamètre	A	B	C	Code de produit	No. de pièce	Qté
5po	9-1/4po	10-5/8po	18-7/8po	205430	5T-AWS	1
6po	9-1/4po	10-5/8po	18-7/8po	206430	6T-AWS	1
7po	10-1/4po	11-5/8po	20-1/2po	207430	7T-AWS	1
8po	11-1/4po	12-5/8po	21-7/8po	208430	8T-AWS	1
10po	16po	14-5/8po	25-1/4po	210430	10S-AWS	1

SUPPORT DE PLAFOND (GALVANISÉ)

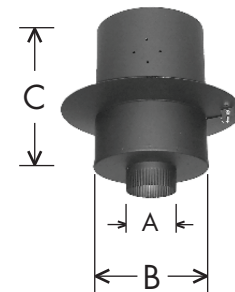


Remarque : Construction galvanisée. Comprend plaque de finition et 12 po en hauteur.

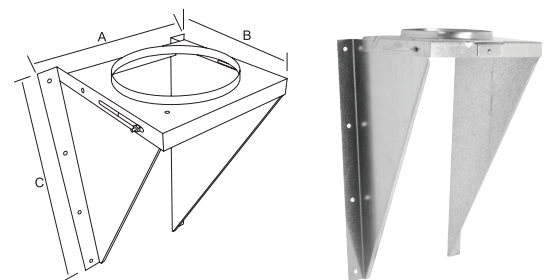
SUPPORT DE PLAFOND (NOIR)



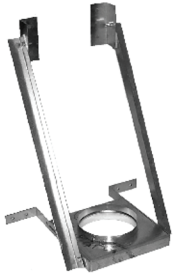
SUPPORTS DE PLAFOND POUR 4 PO



SUPPORT MURAL AJUSTABLE



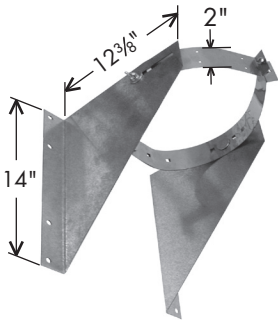
SUPPORT MURAL 4 POUCE



- Utilisé pour stabiliser la cheminée contre un mur extérieur.
- Peut supporter une hauteur maximale de 50 pieds.

Diamètre	Code de produit	Qté
4po	HT4WS	1

SUPPORT MURAL UNIVERSEL / ENSEMBLE DE RÉ-SUPPORT



- Conçu pour supporter jusqu'à 29 pieds de cheminée dans une installation murale au-dessus du té isolé ou au-dessus d'une déviation. Il peut également servir comme support intermédiaire.
- Cette conception universelle fonctionnera sur les diamètres de 5po à 8po.

Diamètre	Code de produit	No. de pièce	Qté
5po, 6po, 7po, 8po	200260	UWRSA	1

TABLEAU DE SUPPORT VERTICAL

Diamètre	Hauteur de support
5po	29'
6po	28'
7po	25'
8po	20'

ENSEMBLE DE SUPPORT AU TOIT



- Un support idéal pour les installations traversant un plafond cathédral à structure ouverte. Il s'adapte à toutes les pentes de toit et nécessite un encadrement minimal.
- L'ensemble comprend: 2 plaques de cheminée, 2 support de toit et la quincaillerie.
- Le support de toit universel soutiendra une hauteur totale de 30 pieds de cheminée dont 20 pieds peuvent être suspendus en dessous.
- Longueur de cheminée non incluse*.

Taille	Code de produit	# de pièce	Qté
4"	HT4RS	N/A	1
5"	0522907*	URSP	1
6"	0522907*	URSP	1
7"	0522907*	URSP	1
8"	0522907*	URSP	1
10"	210420	10S-RSP	1

Remarque:

- * Longueur de cheminée non incluse pour les 4" - 8".
- * Une longueur de 18 po est incluse avec le diamètre de 10.
- * Le support de toit de 4 po ne fournit qu'un support latéral.

Supports suite

- La plaque d'attache peut également être utilisée pour adapter la cheminée UT sur des foyers fabriqués en usine certifiés à la norme CAN/ULC-S610 lorsque spécifié dans les directives d'installation du fabricant du foyer. Suivez leurs directives.
- Construction en acier inoxydable et un acier de gros calibre pour une longue durée de vie.
- Bloque la cheminée en place à l'aide de raccord de type twist-lock.
- Supporte jusqu'à 85' (4po supporte jusqu'à 50').

Diamètre	A	B	Code de produit	No. de pièce	Qté
4po	4po	7-1/4po	HT4AP	N/A	1
6po	6po	9-1/4po	206400	6T-AP	1
7po	7po	10-1/4po	207400	7T-AP	1
8po	8po	11-1/4po	208400	8T-AP	1
10po	10po	13-1/4po	210400	10S-AP	1

- Cette ensemble pour Ultra-Temp est conçu pour répondre aux besoin des installations "à travers d'un toit", lorsque le plafond est à un angle élevé.
- La boîte mesure 12po x 12po et supporte jusqu'à 30 pieds de cheminée, dont 15 pieds peuvent être suspendus sous la boîte.

L'ensemble comprend:

- Support cathédral peinturé noir.
- Bande de support.
- Comprend 4 garnitures peintes pour un fini intérieur élégant.
- Raccord décoratif.
- Capuchon rond.

Diamètre	Dimensions de cadrage	Code de produit	No. de pièce	Qté
5po	12-1/4po x 12-1/4po	0745105	5T-CCSK	1
6po	12-1/4po x 12-1/4po	0745106	6T-CCSK	1

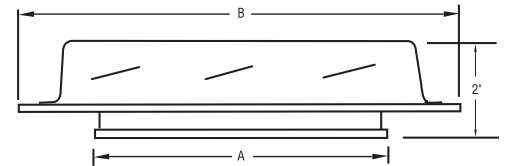
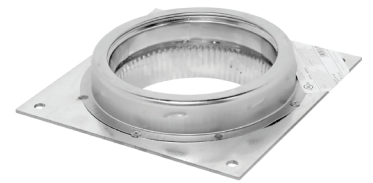
- L'ensemble du support mural contient tous dans une boîte les composants requis pour une installation traversant un mur.

L'ensemble comprend:

- Capuchon rond.
- Bride murale.
- Support mural, té isolé avec bouchon isolé.
- Bague murale isolée.
- Raccord décoratif.

Diamètre	Dimensions de cadrage	Code de produit	No. de pièce	Qté
5po	11-1/8po x 11-1/8po	0703205	5T-WSK	1
6po	12-1/8 x 12-1/8po	0703206	6T-WSK	1

PLAQUE D'ATTACHE



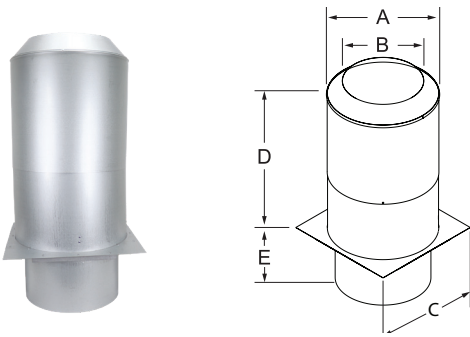
ENSEMBLE DE SUPPORT DE PLAFOND CATHÉDRAL



ENSEMBLE DE SUPPORT MURAL



PROTECTEUR DE GRENIER AJUSTABLE AVEC BOUCLIER TÉLESCOPIQUE



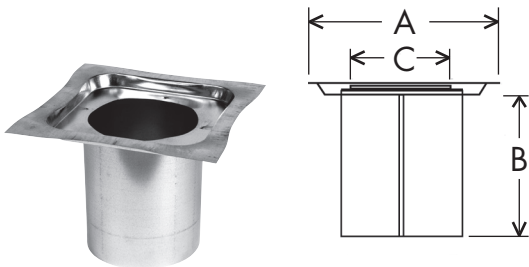
Remarque:

Le protecteur d'isolant pour grenier de 4 po (pas exactement comme montré) est utilisé en conjonction avec l'écran thermique ou avec le support de plafond.

- Requis lorsque la cheminée traverse le grenier
- Maintient un dégagement 2 po aux combustibles
- Réglable de 12 à 22 pouces pour une installation flexible
- Bouclier télescopique pour protéger la zone de solive
- Prévient l'isolant dans l'ouverture encadrée ou de faire contact avec la cheminée

Diamètre	A	B	C	D	E	Code de produit	No. de pièce	Qté
4 po	10 po	6-1/8 po	12 po	11-13/16 po	8-1/2 po	HT4AIS	HT4AIS	1
5 po	11-7/16 po	7-3/16 po	13 po	12 po - 22 po	8-1/2 po	205492	5T-AAIS	1
6 po	12-7/16 po	8-3/16 po	14 po	12 po - 22 po	8-1/2 po	206492	6T-AAIS	1
7 po	13-7/16 po	9-3/16 po	15 po	12 po - 22 po	8-1/2 po	207492	7T-AAIS	1
8 po	14-7/16 po	10-3/16 po	16 po	12 po - 22 po	8-1/2 po	208492	8T-AAIS	1
10 po	16-7/16 po	12-3/16 po	18 po	12 po - 22 po	8-1/2 po	210492	10S-AAIS	1

ÉCRAN DE COUPE-FEU DE SOLIVE / THERMIQUE



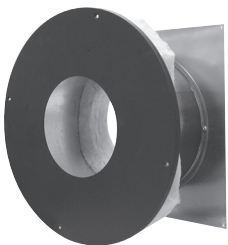
Remarque:

L'écran thermique de 4 po n'est pas exactement comme illustré.

Doit être utilisé lorsque la cheminée traverse d'un espace habité à un autre.

Diamètre	A	B	C	Code de produit	No. de pièce	Qté
4po	10po	12po	6-1/8po	HT4FRS	N/A	1
5po	13po	12po	7-1/8po	205465	5T-JS	1
6po	14po	12po	8-1/8po	206465	6T-JS	1
7po	15po	12po	9-1/8po	207465	7T-JS	1
8po	16po	12po	10-1/8po	208465	8T-JS	1
10po	18po	12po	12-1/8po	210465	10S-JS	1

COUPE-FEU MURAL ISOLÉ



Remarque:

L'écran thermique de 4 po n'est pas exactement comme illustré.

- Le coupe-feu mural isolé s'installe rapidement et élimine l'utilisation de coupe-feu individuels. Cet écran rond sert aussi d'écran contre la radiation et assure également le dégagement requis de 2po. jusqu'aux matériaux combustibles.
- Les deux sections télescopiques peuvent accommoder une épaisseur de mur de 6 à 11po.
- La plaque intérieure est peinte noire.

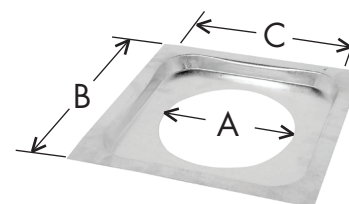
Diamètre	Ouverture requise	Code de produit	No. de pièce	Qté
4po	10-1/8po x 10-1/8po	HT4WRS	N/A	1
5po	11-1/8po x 11-1/8po	205463	5T-IWT	1
6po	12-1/8po x 12-1/8po	206463	6T-IWT	1
7po	13-1/8po x 13-1/8po	207463	7T-IWT	1
8po	14-1/8po x 14-1/8po	208463	8T-IWT	1
10po	16-1/8po x 16-1/8po	210463	10S-IWT	1

Protecteurs suite

- Le coupe-feu procure une protection additionnelle lorsque la cheminée traverse des matériaux combustibles.
- Il peut également être utilisé comme finition lorsque la cheminée traverse des matériaux non combustibles.

Diamètre	A	B	C	Code de produit	No. de pièce	Qté
4po	6-1/8po	12po	N/A	HT4FS	N/A	1
5po	7-1/2po	13-1/2po	11po	708705	5T-FS	4
6po	8-1/8po	14po	12po	708706	6T-FS	12
7po	9-1/8po	15po	13po	708707	7T-FS	12
8po	10-1/8po	16po	14po	708708	8T-FS	12

COUPE-FEU



Remarque: 4 po n'est pas exactement comme illustré.

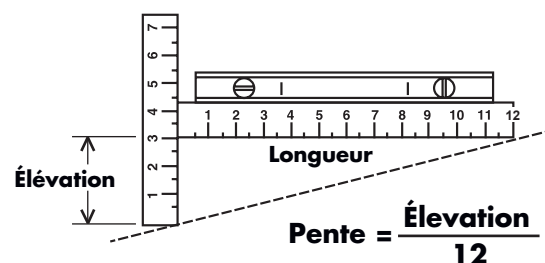
Solins

Les solins sont utilisés pour assurer l'étanchéité des ouvertures où la cheminée traverse le toit de dévier la pluie et la neige du système de cheminée.

Une série de solins sont disponible en fonction de la pente de toit.

Pour déterminer la pente du toit, mesurer le nombre de pouces à partir du bout d'une règle de 12 po. à niveau jusqu'au toit en ligne verticale. Ceci représente l'élévation pour une longueur de 12 po. Une élévation de 5 po. représente une pente de 5/12 ... 4po. une pente de 4/12, etc.

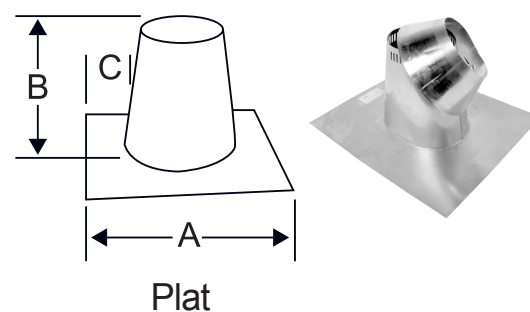
TABLEAU DE SÉLECTION DES SOLINS



- Les solins sont utilisés pour assurer l'étanchéité des ouvertures où la cheminée traverse le toit et pour faire dévier et éloigner la pluie et la neige du système de cheminée.
- Un solin pour toit plat et à pente faible est utilisé pour sceller l'ouverture du toit (jusqu'à 2/12).
- Collet de solin inclus avec les diamètres de 5 à 8 pouces.

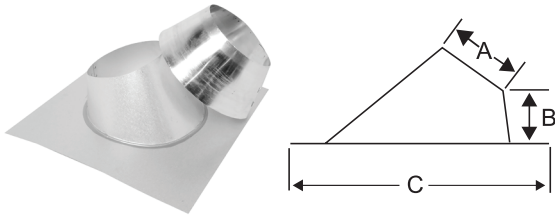
Diamètre	A	B	C	Code de produit	No. de pièce	Qté
4po	18po	10-1/2po	N/A	HT4TCF	N/A	1
5po	24po	12po	5-1/2po	0703805	5T-FF	1
6po	20po	12po	4po	0703806	6T-FF	1
7po	20po	12po	4po	0703807	7T-FF	1
8po	22po	12po	4po	0703808	8T-FF	1
10po	29-3/4po	12po	6po	210815	10S-TF	1

SOLIN (TOIT PLAT)



Remarque: Collet de solin sont vendus séparément pour les diamètres de 4 et 10 pouces.

SOLIN AJUSTABLE 1/12 À 7/12

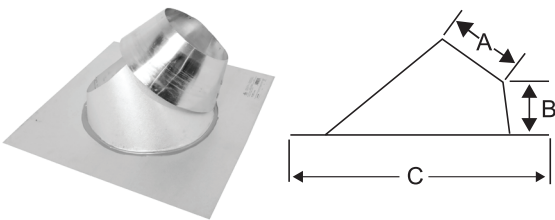


Remarque: Collet de solin sont vendus séparément pour les diamètres de 4 et 10 pouces.

- Les solins sont utilisés pour assurer l'étanchéité des ouvertures où la cheminée traverse le toit et pour faire dévier et éloigner la pluie et la neige du système de cheminée.
- Ce solin ajustable est utilisé pour sceller l'ouverture du toit de pente 1/12 à 7/12.
- Collet de solin inclus avec les diamètres de 5 à 8 pouces.

Diamètre	A	B	C	Code de produit	No. de pièce	Qté
4po	6-1/4po	4po	20po	HT4ARF	N/A	1
5po	7-1/4po	4po	21po	0703505	5T-FA	1
6po	8-1/4po	4po	20po	0703506	6T-FA	1
7po	9-1/4po	4-3/4po	22po	0703507	7T-FA	1
8po	10-1/4po	4-3/4po	22po	0703508	8T-FA	1
10po	12-1/8po	5po	31-7/8po	210825	10S-AF6	1

SOLIN AJUSTABLE 6/12 À 12/12



Remarque: Collet de solin sont vendus séparément pour les diamètres de 4 et 10 pouces.

- Les solins sont utilisés pour assurer l'étanchéité des ouvertures où la cheminée traverse le toit et pour faire dévier et éloigner la pluie et la neige du système de cheminée.
- Ce solin ajustable est utilisé pour sceller l'ouverture du toit de pente 6/12 à 12/12).
- Collet de solin inclus avec les diamètres de 5 à 8 pouces.

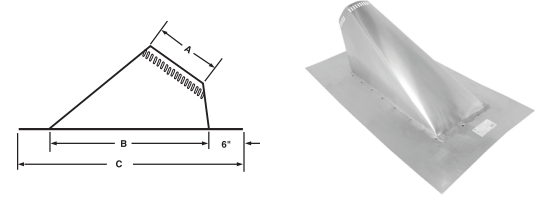
Diamètre	A	B	C	Code de produit	No. de pièce	Qté
4po	6-1/4po	4-3/4po	22po	HT4SRF	N/A	1
5po	7-1/4po	4-3/4po	24-1/2po	0703605	5T-FAA	1
6po	8-1/4po	4-1/2po	22po	0703606	6T-FAA	1
7po	9-1/4po	4-1/2po	26po	0703607	7T-FAA	1
8po	10-1/4po	4-1/2po	26po	0703608	8T-FAA	1
10po	12-1/8po	8po	37-1/2po	210830	10S-AF12	1

Solins suite

- Les solins sont utilisés pour assurer l'étanchéité des ouvertures où la cheminée traverse le toit et pour faire dévier et éloigner la pluie et la neige du système de cheminée.
- Ce solin ajustable est utilisé pour sceller l'ouverture du toit de pente (12/12 à 24/12).
- Collet de solin non inclus.

Diamètre	A	B	C	Code de produit	No. de pièce	Qté
6po	8-1/4po	28-3/4po	40-3/4po	206835	6T-AF24	1
7po	9-1/4po	31-1/4po	43-1/4po	207835	7T-AF24	1
8po	10-1/4	33-3/8po	45-3/8po	208835	8T-AF24	1

SOLIN AJUSTABLE 12/12 À 24/12



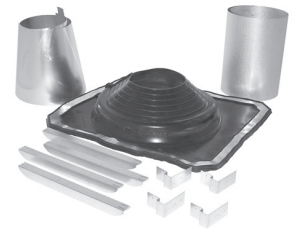
- L'ensemble convient aux cheminées de 5po, 6po, 7po et 8po.
- Nécessaire lorsque la cheminée traverse un toit en tôle ondulée.
- Le solin de caoutchouc s'ajuste à des pentes de toit allant jusqu'à 12/12po (10/12 pour 8po).

CET ENSEMBLE INCLUS:

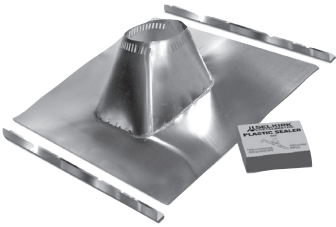
- Collet de solin spécial
- Solin de caoutchouc
- Ensemble d'espaceur
- Vis spécial

Diamètre	Code de produit	No. de pièce	Qté
5po, 6po, 7po, 8po	200275	URBAK1	1

SOLIN DE TOIT EN CAOUTCHOUC



ENSEMBLE POUR TOIT DE MÉTAL



Utilisé avec les solins Ultra-Temp pour sceller l'ouverture de toit en tôle ondulée.

REMARQUE: Solin vendu séparément.

Diamètre	Code de produit	No. de pièce	Qté
4po à 8po	200280	UMRFK	1

COLLET DE SOLIN



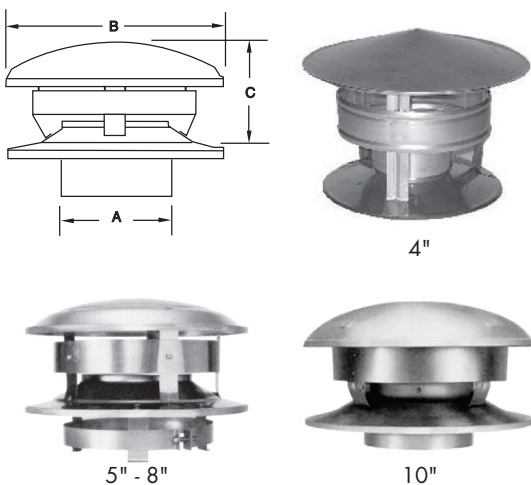
Remarque: Le 4 po n'est pas exactement comme illustré

- Le collet de solin est conçu pour entourer le tuyau de cheminée juste au-dessus du solin de toit.
- Le rebord supérieur du collet de solin devra être imperméabilisé à l'aide d'un joint de silicone qui demeure souple pour prévenir les infiltrations d'eau entre le collet de solin et le tuyau de cheminée.
- Les pièces sont resserrées avec des vis ou des lanières après la mise en place.

Diamètre	A	Code de produit	No. de pièce	Qté
4po	6po	HT4SC	N/A	6
5po	7po	205612	5T-SC	6
6po	8po	206812	6T-SC	6
7po	9po	207812	7T-SC	6
8po	10po	208812	8T-SC	6
10po	9po	210810	10S-SC	1

Chapeau de pluie/Capuchons rond

CAPUCHON ROND HT



- Le capuchon rond HT est conçu avec trois jambes verticales qui sont positionnées à l'extérieur de la cheminée. Une bande de sécurité est placée sur les jambes et serrée avec boulon et écrou pour tenir le capuchon en place.
- Fabriqué en acier inoxydable.

Diamètre	A	B	C	Code de produit	No. de pièce	Qté
4po	4po	11po	7-1/2po	HT4RC	N/A	1
5po	7po	10po	5po	205800	5T-CT	1
6po	8po	12po	5-1/2po	206800	6T-CT	1
7po	9po	14po	6-1/4po	207800	7T-CT	1
8po	10po	16po	7po	208800	8T-CT	1
10po	10po	20po	8-1/2po	210800	10S-CT	1

Remarque: Le capuchon rond HT pour le 10 po est conçu avec un manchon de serrage qui s'adapte à l'intérieur de la cheminée avec une vis de fixation pour maintenir le capuchon fermement en place.

Chapeau de pluie/Capuchons rond suite

- Partie de l'ensemble du système de cheminée sur le toit, le capuchon est conçu pour repousser la pluie et les débris alors que la partie supérieure dévie le vent pour faciliter l'évacuation adéquate de la cheminée.
- Le capuchon EZ rond est conçu pour être simplement verrouillé par rotation sur le haut de la cheminée. Le retrait du capuchon facilite le nettoyage.
- Fabriqué en acier inoxydable.

Diamètre	A	B	Code de produit	No. de pièce	Qté
5po	7po	10po	205802	5T-EZ	1
6po	8po	12po	206802	6T-EZ	1
7po	9po	14po	207802	7T-EZ	1
8po	10po	16po	208802	8T-EZ	1

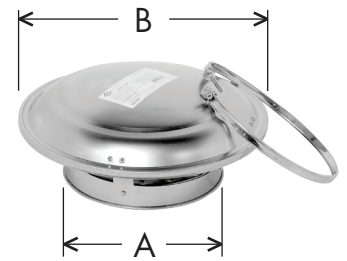
- Conçu pour les cheminées présentant des problèmes de tirage.
- Détourne le vent et la pluie pour que les gaz de combustion soient dirigés vers l'extérieur pour une performance efficace.
- Construit en acier inoxydable de séries 300 pour longévité et durabilité.
- Disponible en diamètres de 5 à 10 pouces.
- Homologué selon la norme UL 103HT

Taille	A	B	C	Code de produit	No. de pièce	Qté
5po	17-1/4po	6po	4-3/4po	195802	5DK	1
6po	19-1/4po	7po	5-3/4po	196802	6DK	1
7po	19-1/4po	8po	6-3/4po	197802	7DK	1
8po	19-1/4po	9po	7-3/4po	198802	8DK	1
10 po	19-1/4po	11po	9-3/4po	1910802	10DK	1

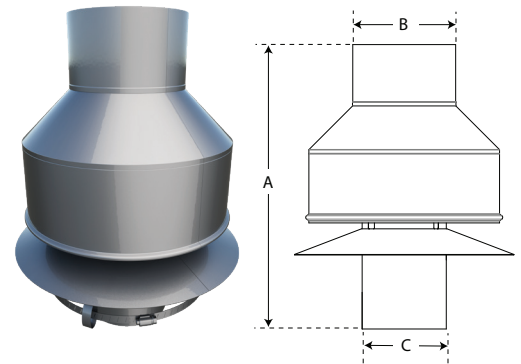
- Le pare-étincelle est un écran de maille en acier inoxydable qui peut être installé au chantier sur nos capuchon rond.
- Fabriqué de maille d'acier inoxydable pour capuchon rond (5po, 10po).

Diamètre	Code de produit	No. de pièce	Qté
5po	205102	5T-SA	4
6po	206791	6T-USA	1
7po	207791	7T-USA	1
8po	208791	8T-USA	1
10po	210790	10S-SA	4

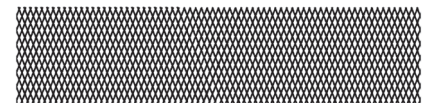
CAPUCHON EZ ROND



CHAPEAU DE CHEMINÉE DIKAPT



PARE-ÉTINCELLE - 5 ET 10 POUCES

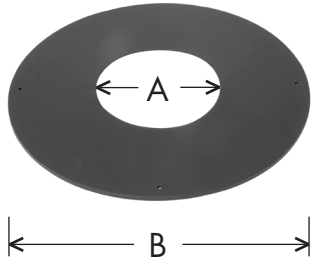


PARE-ÉTINCELLE UNIVERSELLE - 6 À 8 POUCES



Accessoires divers

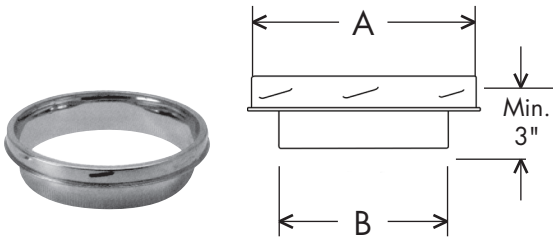
COLLET DE FINITION



Fournit une apparence de finition lorsque la cheminée traverse un mur ou un plafond.

Diamètre	A	B	Code de produit	No. de pièce	Qté
5po	7po	17po	0708505	5T-TC	4
6po	8po	18po	0708506	6T-TC	4
7po	9po	19po	0708507	7T-TC	4
8po	10po	20po	0708508	8T-TC	4

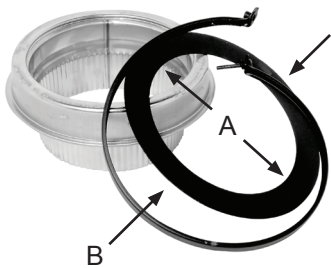
RACCORD DE CHEMINÉE



Pour raccordement au connecteur de tuyau.

Diamètre	A	B	Code de produit	No. de pièce	Qté
4po	6po	4po	HT4PA	N/A	4
5po	7po	5po	255240	5T-CPA	1
6po	8po	6po	256240	6T-CPA	1
7po	9po	7po	257240	7T-CPA	1
8po	10po	8po	258240	8T-CPA	1
10po	12po	10po	210240	10S-CPA	1

ADAPTATEUR DÉCORATIF (NOIR)



- Pour raccordement au connecteur de tuyau.
- Inclut un cercle de finition noir qui donne une apparence de finition du dessous.

Diamètre	A	B	Code de produit	No. de pièce	Qté
5po	5-1/4po	7po	0709605	5T-DAD	1
6po	6-1/4po	8po	0709606	6T-DAD	1

Accessoires divers suite

- Le té de base est toujours situé dans la même pièce que l'appareil de chauffage.
- Le tuyau de raccord entre la cheminée et l'appareil doit être aussi court que possible.
- Le bouchon à la base peut être enlevé pour l'inspection.
- Fabriqué en acier inoxydable.
- Comprend le bouchon.

Diamètre	A	B	C	Code de produit	No. de pièce	Qté
5po	12-1/4po	6-1/2po	2-1/2po	0704705	5T-BTS	6
6po	15-3/4po	5-1/2po	2-5/8po	0704706	6T-BTS	4
7po	16-3/4po	5-1/2po	2-5/8po	0704707	7T-BTS	4
8po	17-3/4po	5-1/2po	2-5/8po	0704708	8T-BTS	4

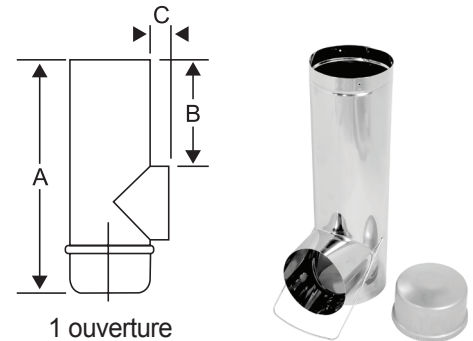
- Le té de base est toujours situé dans la même pièce que l'appareil de chauffage.
- Le tuyau de raccord entre la cheminée et l'appareil doit être aussi court que possible.
- Le bouchon à la base peut être enlevé pour l'inspection.
- Fabriqué en acier galvanisé.
- Comprend le bouchon.

Diamètre	A	B	C	Code de produit	No. de pièce	Qté
4po	12po	N/A	N/A	HT4GCT	N/A	1
5po	12-3/4po	6-1/2po	2-1/2po	0704805	5T-BTG	4
6po	15-3/4po	5-1/2po	2-5/8po	0704806	6T-BTG	4
7po	16-3/4po	5-1/2po	2-5/8po	0704807	7T-BTG	4
8po	17-3/4po	5-1/2po	2-5/8po	0704808	8T-BTG	4

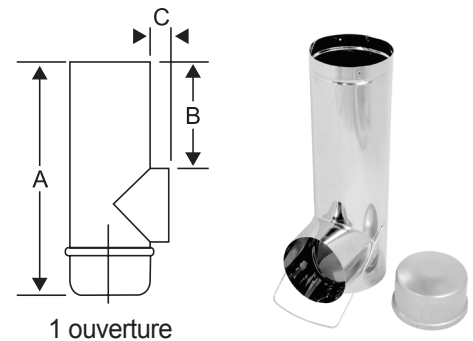
- Le té de base est toujours situé dans la même pièce que l'appareil de chauffage.
- Le tuyau de raccord entre la cheminée et l'appareil doit être aussi court que possible.
- Le bouchon à la base peut être enlevé pour l'inspection.
- Fabriqué en acier galvanisé.
- Comprend le bouchon.

Diamètre	A	B	C	D	Code de produit	No. de pièce	Qté
6po	23-1/2po	5-1/2po	2-5/8po	7-3/4po	0704906	6T-BTG2	4
7po	25-1/2po	5-1/2po	2-5/8po	8-3/4po	0704907	7T-BTG2	4
8po	27-1/2po	5-1/2po	2-5/8po	9-3/4po	0704908	8T-BTG2	1

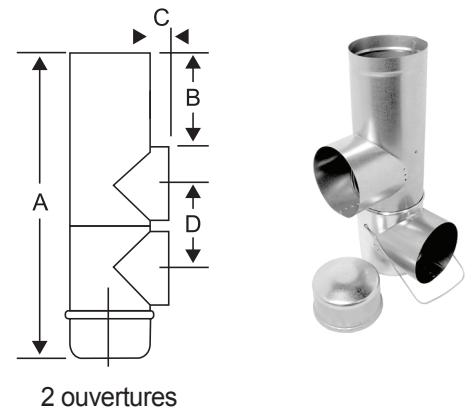
TÉ DE BASE / ACIER INOX. - 1 OUVERTURE



TÉ DE BASE / GALVANISÉ - 1 OUVERTURE



TÉ DE BASE / GALVANISÉ - 2 OUVERTURES



**BOUCHON POUR TÉ DE BASE
(ACIER INOX.)**



Fabriqué en acier inoxydable.

Diamètre	Code de produit	No. de pièce	Qté
5po	0705205	5T-BTC	4
6po	0705206	6T-BTC	4
7po	0705207	7T-BTC	4
8po	0705208	8T-BTC	4

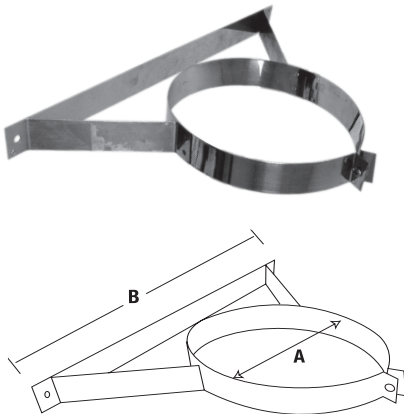
**BOUCHON POUR TÉ DE BASE
(GALVANISÉ)**



Fabriqué en acier galvanisé.

Diamètre	Code de produit	No. de pièce	Qté
6po	0705306	6T-BTCG	4
7po	0705307	7T-BTCG	4
8po	0705308	8T-BTCG	4

BRIDE MURALE



- La bride murale est utilisée le long du mur pour maintenir un dégagement de 2 po. et assurer la stabilité.
- Requis à des intervalles de 8 pieds ou moins au-dessus du té pour stabiliser la cheminée.
- Construction en acier inoxydable.

Diamètre	A	B	Code de produit	No. de pièce	Qté
4po	6po	14po	HT4WB	N/A	6
5po	7po	17po	205520	5T-WB	4
6po	8po	17po	206520	6T-WB	4
7po	9po	17po	207520	7T-WB	4
8po	10po	17po	208520	8T-WB	4
10po	12po	17po	210520	10S-WB	1

Accessoires divers suite

- La bride murale universelle réglable est utilisée le long du mur pour maintenir un dégagement de 2 po. et assurer la stabilité.
- Requis à des intervalles de 8 pieds ou moins au-dessus du té pour stabiliser la cheminée.
- S'adapte aux diamètres de cheminées de 5po à 8po.

Diamètre	Code de produit	No. de pièce	Qté
5po, 6po, 7po, 8po	200270	UWB	1

- Utilisé avec le protecteur d'isolant pour grenier, coupe-feu mural isolé et le support de plafond cathédral.
- Le SUSI assure une protection additionnelle contre la chaleur radiante de la cheminée.
- Aide à maintenir les températures dans le système de cheminée et sert à réduire l'infiltration d'air froid dans le logement.

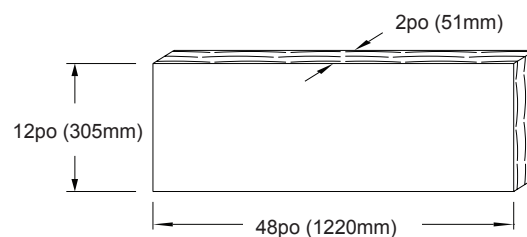
- Un ensemble de soutien latéral peut être utilisé pour stabiliser la cheminée au-dessus du niveau du toit et requis lorsque que la cheminée s'élève 5 pieds ou plus au-dessus du toit.
- Un ensemble doit être utilisé pour chaque 5 pieds de cheminée.
- Comprend des jambes télescopiques qui s'ajustent de 5pi - 9pi et une bride de support qui s'ajuste pour s'adapter aux diamètres de cheminées de 6po à 8po.

Diamètre	Code de produit	No. de pièce	Qté
5po à 8po (DI)	0843900	HDRBK	1

BRIDE MURALE UNIVERSELLE RÉGLABLE



ISOLANT UNIVERSEL

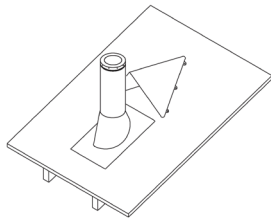


ENSEMBLE DE SOUTIEN LATÉRAL AU TOIT UNIVERSEL



Accessoires divers suite

DÉFLECTEUR DE NEIGE

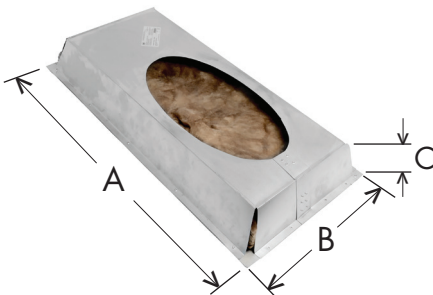


- Conçu pour protéger la cheminée en déviant la neige et la glace tout en évitant les dommages à la cheminée.
- Se monte directement sur le toit derrière la cheminée avec un ensemble de panneaux facile à monter.
- Panneau fabriquée en acier galvanisé de gros calibre.

Diamètre	Code de produit	No. de pièce	Qté
4po à 8po	2001922	USSA	1

Pièces pour foyers

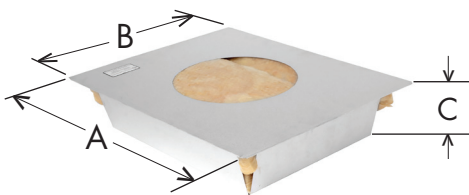
BOUCHON MURAL ISOLÉ DE 30°/45°



- Utilisé uniquement avec les foyers qui sont homologués pour une installation avec une cheminée de Selkirk de 1 pouce d'épaisseur tel que le modèle Ultra-Temp.
- Conçu pour les ensembles de coudes avec diamètres de 6po et 7po pour traverser un mur externe sur un angle.
- Conçu pour s'insérer dans un mur à colombage de 16po centré, en conjonction avec un résupport mural.
- Voir les instructions fournies pour plus de détails.

A	B	C	Code de produit	Qté
34po	17po	4po	JSC7WC	1

BOUCHON CISÈLE (D'ENCLOS) ISOLÉ



- Le bouchon d'enclos isolé maintiendra l'enveloppe thermique de la maison.
- Utilisé uniquement avec les foyers qui sont homologués pour une installation avec une cheminée de Selkirk de 1 pouce d'épaisseur tel que le modèle Ultra-Temp.
- Conçu pour les diamètres de 6po et 7po et doit être installé du côté inférieur d'une ouverture encadrée de 15po.
- Voir les instructions fournies pour plus de détails.

A	B	C	Code de produit	Qté
17po	17po	4po	JSC7CP	1

Notre portefeuille de marques

AirMate®	www.airmate.com
AmeriFlow®	www.ameriflowregisters.com
Amerivent®	www.ameri-vent.com
AMPCO®	www.ampcostacks.com
Builder's Best®	www.buildersbest.com
Duravent™	www.duravent.com
Hart & Cooley®	www.hartandcooley.com
Heatfab®	www.heatfab.com
Lima®	www.limaregister.com
Milcor®	www.milcorinc.com
Portals Plus™	www.portalsplus.com
RPST™	www.rpscubs.com
Chemnines Sécurité®	www.securitychimneys.com
Selkirk®	www.selkirkcorp.com

Bureau principal

Duravent Group
28 W. Adams, Suite 1810
Detroit, MI 48226
Tel: 800.835.4429
Email: info@duraventgroup.com
www.duraventgroup.com

Contactez-nous

Pour plus d'information sur nos produits ou nous joindre directement, veuillez visiter l'un de nos sites internet et cliquer sur la section Contact sur le site.



Pour des informations sur la garantie :
Scannez ce code QR ou visitez
www.duraventgroup.com/warranties

duravent[™]
GROUPE

CONSTRUIRE POUR L'AVENIR

www.duraventgroup.com

